

NOM : ..... N° du candidat ..... Date .....  
 PRENOMS : ..... Centre : .....  
 Né(e) le ..... à .....

ANONYMAT

*Couper en suivant les pointillés ci-dessous \* SESSION 2013 \* Couper en suivant les pointillés ci-dessous \* SESSION 2013 \* Couper en suivant les pointillés ci-dessous*



## CEPE – CONCOURS D'ENTREE EN SIXIEME SESSION 2013

Signature du correcteur	<b>Note ..... / 50</b>	Signature de l'harmonisateur	<b>Coller le Sticker ici</b>	ANONYMAT
Signature du 1 <sup>er</sup> Surveillant	Signature du 2 <sup>ème</sup> Surveillant			
<b>Début : 9 h 30 – Durée 1 h</b>		<b>EVEIL AU MILIEU</b>		<b>ZONE : I</b>

### HISTOIRE

- 1- Parmi les accords politiques ci-dessous, recopie celui qui a conduit à la résolution définitive de la crise en Côte d'Ivoire (jusqu'aux élections de 2010).
  - Accord de Lomé au Togo
  - Accord de Ouagadougou au Burkina Faso
  - Accord de Prétoria en Afrique du Sud

.....
  
- 2- Mets une croix dans le carré de la bonne réponse.
  - a) L'ONU fut créée en 1945 et elle veille au maintien de la paix en Europe.
  - b) L'ONU fut créée en 1946 et elle veille au maintien de la paix dans monde.
  - c) L'ONU fut créée en 1945 et elle veille au maintien de la paix dans monde.
  
- 3- Entoure les mots ou expressions qui sont favorisés par la non-violence.
  - Les insultes
  - L'entente entre les hommes
  - Les menaces
  - La réconciliation
  - Les coups et les blessures
  - La cohésion sociale

### GEOGRAPHIE

- 1- Relie chaque mouvement de la terre à ses caractéristiques.
 

La rotation •  La révolution •	<ul style="list-style-type: none"> <li>• La terre tourne autour du soleil en 365 jours.</li> <li>• La terre tourne sur elle-même en 24 h.</li> <li>• Détermine les jours et les nuits.</li> <li>• Détermine les saisons.</li> </ul>
--------------------------------------	---
  
- 2- Donne deux raisons qui expliquent l'augmentation rapide de la population ivoirienne.  
 .....
  
- 3- Ecrit pour chaque voie de communication, le moyen de communication utilisé parmi : l'avion ; le train ; l'automobile.
  - voie ferroviaire : .....
  - voie terrestre : .....
  - voie aérienne : .....

*Tourne ta copie.*

NE RIEN INSCRIRE ICI

**SCIENCES**

1- Classe les aliments selon le régime alimentaire d'une personne âgée et d'un bébé :  
*œuf, légumes secs, tomate, lait, chou, farine de maïs.*

Pour une personne âgée : ..... ; ..... ; .....

Pour un bébé : ..... ; ..... ; .....

2- Relie chacune des maladies ci-dessous à son agent pathogène.

La tuberculose •

Le Sida •

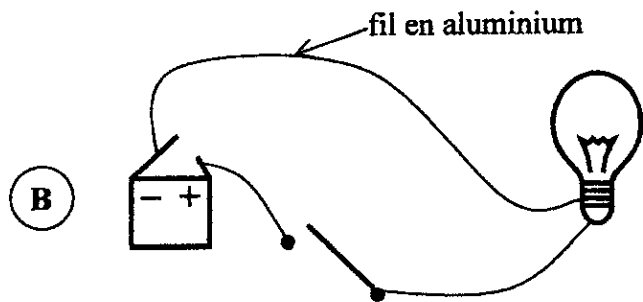
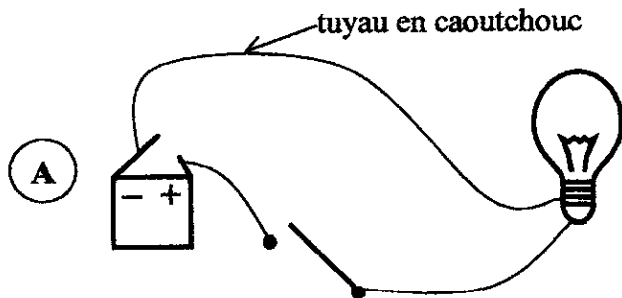
Le tétanos •

• Bacille de Nicolaier

• Bacille de Koch

• VIH

3- Observe les deux montages suivants :



a) Laquelle des deux lampes s'allume-t-elle si l'interrupteur est fermé ?

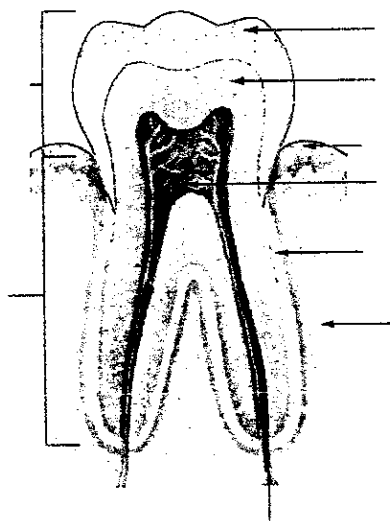
.....

b) Complète les phrase suivantes :

le tuyau en caoutchouc est un .....

le fil en aluminium est un .....

4- Annote correctement le schéma ci-dessous avec les noms suivants : *pulpe – couronne – email – cément – os – ivoire – vaisseaux et nerfs – racine – gencive.*



.....