

**RCI * MINISTERE DE L'EDUCATION NATIONALE ET DE L'ENSEIGNEMENT TECHNIQUE
DIRECTION DES EXAMENS ET CONCOURS CEPE/CONCOURS D'ENTREE EN SIXIEME * Eveil au milieu**

NOM : N° du candidat Date
 PRENOMS : Centre :
 Né(e) le à

ANONYMAT

*Couper en suivant les pointillés ci-dessous * SESSION 2014 * Couper en suivant les pointillés ci-dessous * SESSION 2014 * Couper en suivant les pointillés ci-dessous*



CEPE/CONCOURS D'ENTREE EN SIXIEME SESSION 2014

<i>Signature du correcteur</i>	Note / 50	<i>Signature de l'harmonisateur</i>	Coller le Sticker	ANONYMAT
<i>Signature du 1^{er} Surveillant</i>	<i>Signature du 2^{me} Surveillant</i>			
Début : 9 h 30 – Durée 1 h			EVEIL AU MILIEU	
			ZONE : I	

HISTOIRE – GEOGRAPHIE

1- Les tableaux ci-dessous présentent des événements et des dates en Côte d'Ivoire. Relie chaque événement à la date qui convient.

Inauguration de l'autoroute du Nord par le Président Alassane Ouattara	•	•	7 décembre « chaque année »
Fête de l'indépendance de la Côte d'Ivoire	•	•	15 novembre de chaque année
Journée Nationale de la Paix	•	•	11 décembre 2013
Anniversaire du décès du Président Félix Houphouët Boigny	•	•	7 août de chaque année

2- Voici une liste de matières premières produites en Côte d'Ivoire :

le coton – le latex – le tabac – le cacao.

Fais-les correspondre aux produits finis ci-dessous :

- la cigarette —————>
- le pagne —————>
- le chocolat —————>

E.D.H.C.

1- Le tableau ci-dessous présente différents comportements d'une personne. Mets une croix pour désigner parmi ces comportements ceux d'une personne non violente :

Répondre à la violence par la violence.	
Etre courtois et respectueux.	
Respecter la dignité des autres.	

2- L'enfant a des droits dont certains sont présentés dans le tableau ci-dessous.

Relie-le à ses droits.

Enfant •

- travailler dans une plantation de cacao.
- être soigné.
- être protégé.
- aller à l'école.

Tourne ta page STP.

NE RIEN INSCRIRE ICI

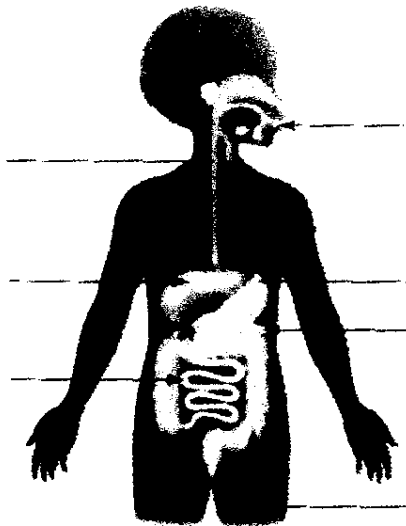
SCIENCES ET TECHNOLOGIE

Exercice 1

1- Voici une liste d'aliments composés : *l'orange ; l'igname ; le poisson ; le crabe ; le beurre ; le mil.*
 Classe-les dans le tableau des aliments simples ci-dessous :

Glucides	Protides	Lipides	Vitamines et sels minéraux

2- Le schéma ci-dessous présente l'appareil digestif de l'homme. Annote-le.



Exercice 2

Voici les symboles des composantes d'un circuit électrique. Ecris le nom de chaque symbole.

Symbole				
Nom

Exercice 3 : situation d'évaluation

Enoncé :

Amidou est piqué par une pointe rouillée. Quelques jours après, il a le pied enflé et fait une forte fièvre. Il commence à avoir des contractures au niveau des muscles de la mâchoire et de la nuque.

Sa mère est inquiète et veut comprendre ce qui arrive à son fils.

a) Dis de quoi souffre Amidou.

b) Nomme le microbe responsable de cette maladie.

c) Dis le traitement qu'Amidou doit recevoir pour recouvrer la santé.