

Plier par ici



Numéro de Table

NOM : PRENOMS

Né(e) le : à

Centre : Date

Signature du 1^{er} surveillant

Signature du 2^{ème} surveillant

Coller ici Coller ici Coller ici Coller ici Coller ici Coller ici Coller ici Coller ici

CEPE/CONCOURS D'ENTREE EN SIXIEME - SESSION 2015

Signature du Correcteur

Note...../50

Signature de l'harmonisateur

Début : 9 h 30 – Durée : 1 heure

EVEIL AU MILIEU

ZONE : III

I- HISTOIRE-GEOGRAPHIE

1) Relie le dirigeant à sa division.

- Le Commandant de cercle •
- Le Chef de la subdivision •
- Le Gouverneur •
- Le Chef de canton •

- La colonie
- Le canton
- Le cercle
- La subdivision

2) Parmi les peuples cités ci-dessous, l'un d'entre eux s'est révolté contre les français en 1910. Mets une croix devant la réponse juste.

- a) Senoufo b) Ebrïé c) Abbey

3) Ecris vrai ou Faux

Le recensement de la population permet à l'état :

- a) de connaître le nombre d'habitants.
- b) de célébrer la fête de l'indépendance.
- c) de lutter contre le chômage.

II- EDHC

1) Parmi ces personnalités, entoure celles nommées par le Président de la République :

Le Député – Le Sous-Préfet – Le Maire – Le Premier Ministre.

2) Ecris Vrai ou Faux.

- a) Le Conseil Constitutionnel vote les lois.
- b) L'Assemblée Nationale consent l'impôt.
- c) Le Préfet est le représentant du Président de la République.

III- SCIENCES ET TECHNOLOGIE

Exercice 1

1) Relie chaque notion à sa définition.

- La respiration •
- L'inspiration •
- L'expiration •

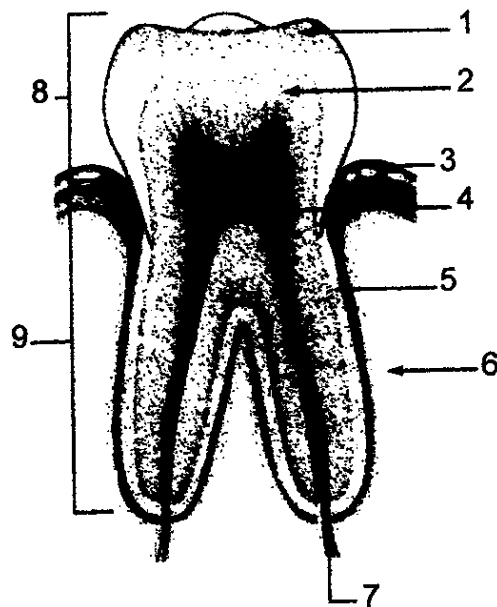
- est la sortie de l'air des poumons.
- est l'entrée et la sortie de l'air des poumons.
- est l'entrée de l'air dans les poumons.

Tourne ta page STP.

NE RIEN ECRIRE ICI

N'ouvrir que pendant la délibération

2) Le schéma ci-dessous est la coupe de la dent. Annote-le.



10

Exercice 2

Complète le texte avec : **un circuit électrique ; un isolant ; un conducteur.**

..... est un matériau qui laisse passer le courant électrique. Lorsqu'on utilise une pile, des fils et un interrupteur pour allumer une lampe, on réalise

Pour que la lampe brille, il faut éviter de mettre dans le montage.

Exercice 3

Un élève de la classe de CM1 s'est blessé au pied et perd beaucoup de sang. Transporté à l'hôpital, son cas nécessite une transfusion sanguine mais on ignore son groupe sanguin.

1) Dis ce que c'est qu'une transfusion sanguine.

2) Indique le groupe sanguin qu'on doit lui donner.

3) Schématise les possibilités de transfusion sanguine.